

АДМИНИСТРАЦИЯ РУЗСКОГО МУНИЦИПАЛЬНОГО ОКРУГА МОСКОВСКОЙ ОБЛАСТИ

(наименование органа местного самоуправления или уполномоченного
им органа, осуществляющего муниципальный земельный контроль)



А К Т

муниципального обследования объекта земельных отношений

№2570

"16" июня 2026

М.О., г. Руза, ул. Солнцева, д.11

(место составления акта муниципального обследования
объекта земельных отношений)

Начальник отдела муниципального земельного контроля и управления муниципальными земельными ресурсами управления земельных отношений администрации Рузского муниципального округа Дудыкин В.А.

(должность, фамилия, имя, отчество должностного лица, составившего акт муниципального обследования объекта земельных отношений)

Проведено муниципальное обследование земельного участка, с кадастровым номером 50:19:0040101:1150, площадью 1499 кв. м, расположенного по адресу: Московская область, м.о. Рузский, д Лидино, категория земель – земли населённых пунктов, вид разрешенного использования - для индивидуального жилищного строительства.

(кадастровый номер, адрес, описание местоположения и иное описание объекта земельных отношений или нескольких объектов земельных отношений)

Муниципальное обследование объекта земельных отношений проведено путем осмотра земельного участка в дневное время суток, при естественном освещении. Фотосъемка проводилась фотоаппаратом Canon PowerShot SX430 IS.

Местоположение земельного участка на местности определено с помощью планшета HUAWEI MediaPad M5 lite на операционной системе Android со специализированным программным обеспечением «KadastrRU», с функцией GPS.

(описание действий, произведенных в рамках муниципального обследования объекта земельных отношений)

16.06.2026 г. в 12:00 проведено муниципальное обследование земельного участка, расположенного по адресу: Московская область, м.о. Рузский, д Лидино. В результате визуального осмотра установлено, что земельный участок не огорожен, на участке произрастает древесно-кустарниковая растительность, какие-либо строения отсутствуют. Доступ на участок свободный, возможен по землям государственной неразграниченной собственности. Усматриваемый на фотоматериалах строения, ограждения, опоры и воздушная ЛЭП расположены за кадастровыми границами участка.

(указываются обстоятельства, выявленные при проведении муниципального обследования объекта земельных отношений, признаки нарушения требований земельного законодательства Российской Федерации, за которые законодательством Российской Федерации предусмотрена административная и иная ответственность (при наличии), а также нарушенные нормы законодательства Российской Федерации)

Дополнительная информация фототаблица

(заполняется при необходимости)

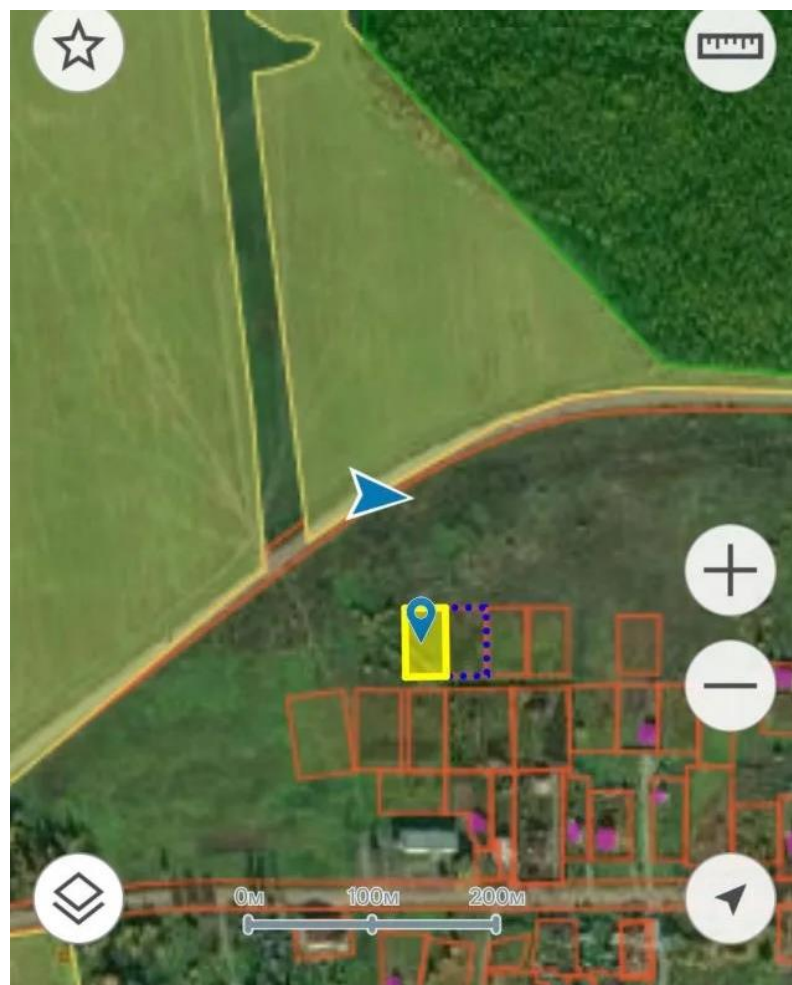
В.А. Дудыкин

(подпись и расшифровка подписи должностного лица, проводившего муниципальное обследование объекта земельных отношений)

ФОТОТАБЛИЦА

№ п/п	Местонахождения	Фотография	Площадь	Иное
1.	Московская область, м.о. Рузский, д. Лидино	Фото № 1-4	1499 кв.м	для индивидуального жилищного строительства

Фото № 1



Участки Здания

50:19:0040101:1150



Фото №2



Фото №3



Фото №4



Произвел фотофиксацию и осмотр земельного участка старший инспектор отдела земельных и имущественных отношений Д.Н. Скачков

Схематический чертёж земельного участка

The image shows a screenshot of a web portal interface. On the left is a sidebar with a table of object details. The main area is a satellite map with a purple schematic overlay of a land plot. A legend is visible at the bottom left of the map area.

Информация	
Вид объекта недвижимости	Земельный участок
Вид земельного участка	Землепользование
Дата присвоения	05.05.2026
Кадастровый номер	50:19:0040101:1150
Кадастровый квартал	50:19:0040101
Адрес	Московская область, м.о. Рузский, д. Лидино
Площадь уточненная	1 499 кв. м
Статус	Учтенный
Категория земель	Земли населенных пунктов
Вид разрешенного использования	для индивидуального жилищного строительства
Форма собственности	-
Кадастровая стоимость	664 776,52 руб.
Удельный показатель кадастровой	443,48 руб./кв. м

Легенда

Активация Windows
Чтобы активировать Windows, перейдите в раздел "Параметры".